



Université Claude Bernard



Lyon 1

# DRAINS ET STOMIES EN CHIRURGIE DIGESTIVE

**Guillaume PASSOT**

**Chirurgie générale**

**CH Lyon Sud**

ACTUALITÉS EN RÉANIMATION

LYON, 23 NOVEMBRE 2017

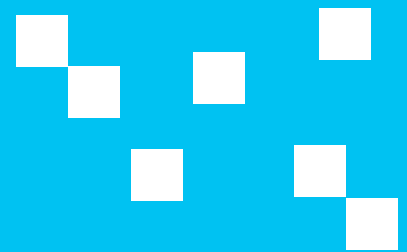


# LES DRAINAGES

Intérêt

Types de drainage

Modalités de surveillance



# Intérêt du drainage

1. Evacuer un épanchement liquidien ou gazeux
2. Prévenir la formation d'une collection
3. Surveillance post-opératoire



# Type de drainage

## ■ Drainage aspiratif (**fermé**)

- Aspiration sur vide mural réglable (de -10 à -100 cmH<sub>2</sub>O)
- Aspiration sur flacon sous vide non réglable
- Valise aspirative thoracique avec valve anti-retour
- **VAC Therapy**



## ■ Drainage en siphonage / déclive (**fermé**)

- Sur sac, sur poche, sur flacon...

## ■ Drainage par capillarité (**ouvert**)

- Lames multi-tubulées / crins de Florence (incisions)
- Alginates, mèches, compresses...(plaies)

# Type de drains

- Aspect: « lame », tubulaire
- Dureté: silicone, « plastique »



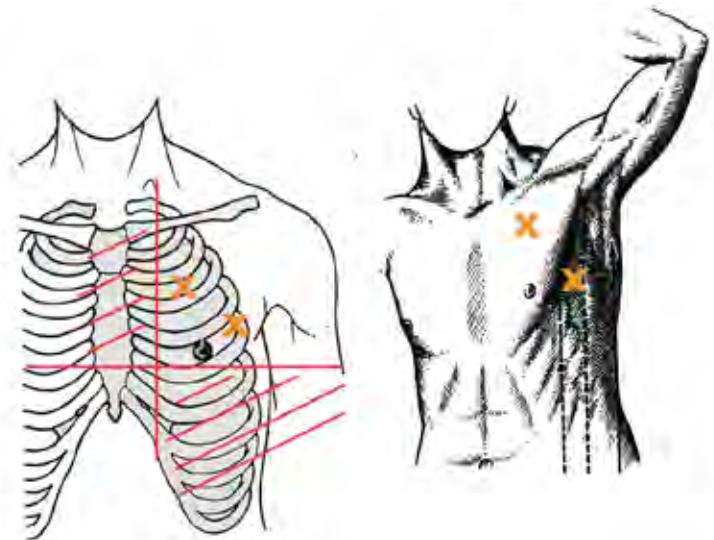
# Drain pleural

## ■ Pose de DHS en DDS (AL) (Trauma)

- Drain avec trocart incorporé (aiguille à tricoter ou "drain américain") (18 à 28)
- Drain d'Argyle avec trocart de Monod (18 à 32)
- Pleurocath (pneumothorax uniquement) (12 à 18)

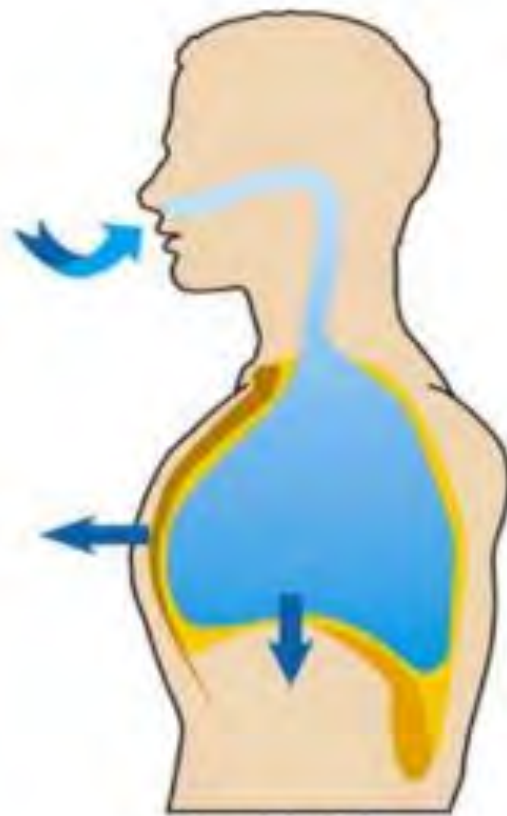
## ■ Sites d'implantation des drains

- 2<sup>ème</sup> EIK antérieur / LAA (Pneumothorax)
- 5<sup>ème</sup> EIK latéral / LAM / (Hémothorax)
- **Jamais en dessous du 6<sup>ème</sup> EIK**

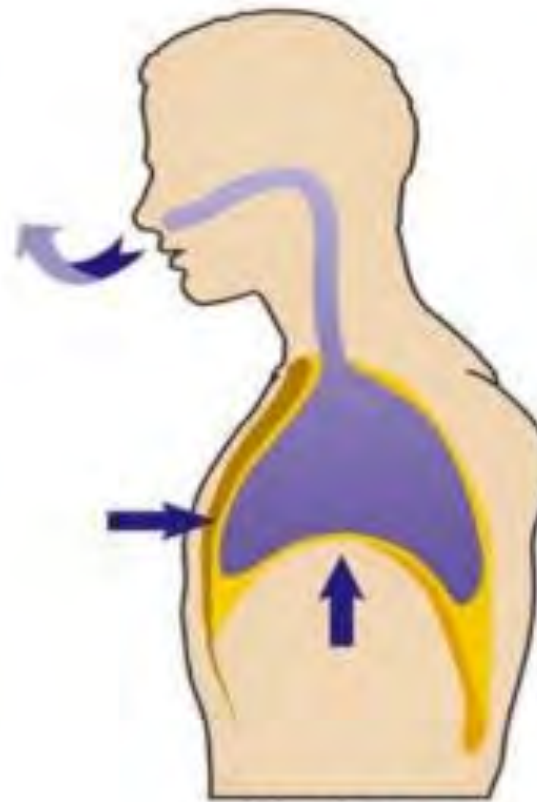


# Drain pleural

**Jamais en dessous du 6<sup>ème</sup> EIK**



Inspiration



Expiration



# Drain pleural



Attention!!!!



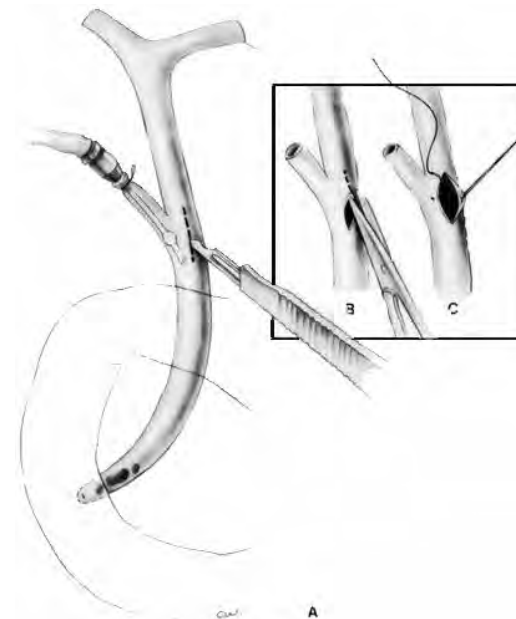
Joly





# Drains biliaires

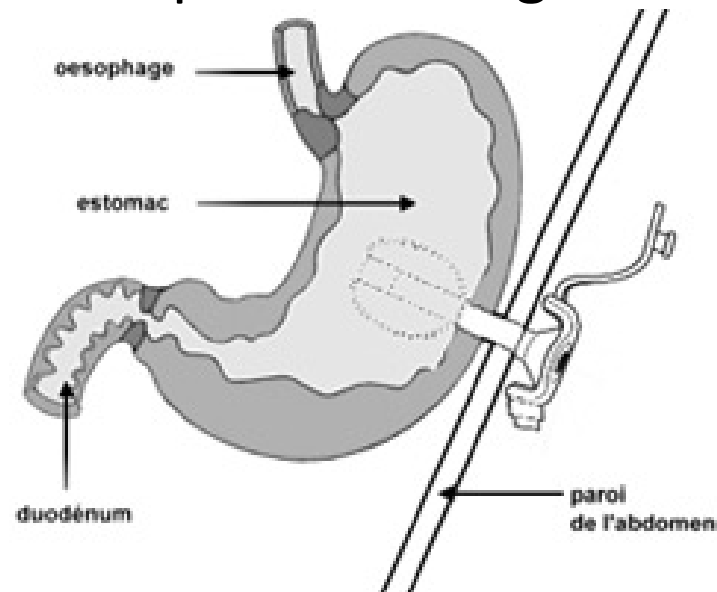
- Drainage transcystique
  - Dérive la bile
  - Cholangiographies
  - Pas d'abord de la VBP
- Drainage par drain de Kehr
  - Dérive la bile
  - Cholangiographies
  - Abord la VBP



## Fistule biliaire

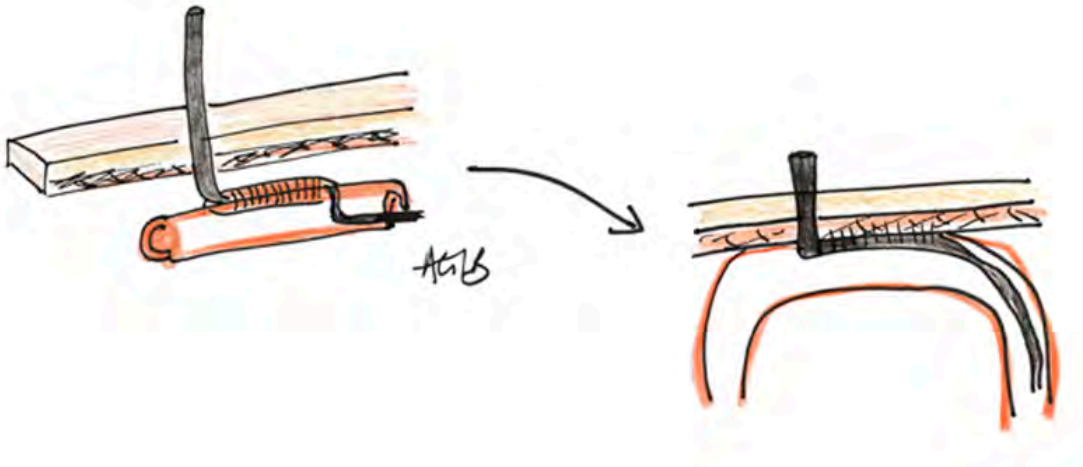
# Gastrostomies

- Sonde souple pour dérivation gastrique
- Utilisable pour la nutrition entérale
- Pose chirurgicale, endoscopique ou radiologique
  - Différence de système
  - Souvent il existe un ballonnet qui doit être gonflé et +/- en traction



# Jéjunostomies

- Fine et souple
- Lestées souvent
- Alimentation entérale
- Pose surtout chirurgicale



# Modalités de surveillance

- Aspect du liquide
- Volume
- Présence d'air
- Maintient de l'aspiration
- Biologie +++



# LES STOMIES DIGESTIVES

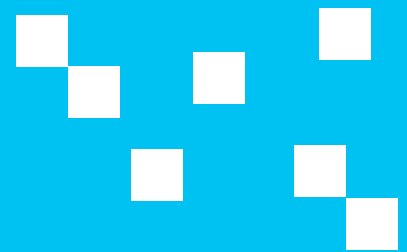
Definition

Intérêt des stomies digestives

Types de stomies digestives

Risques

Modalités de surveillance



# Définition

Du grec στόμα (*stóma*, *bouche*)

Désigne la dérivation chirurgicale d'un « conduit » naturel vers la peau.

Stomie digestive

Stomie urinaire

Stomie trachéale et pleurale...



A. Urétérostomie cutanée  
B. Bricker  
C. Dérivation urinaire par remplacement vésical



# Intérêt des stomies digestives

- Alimentation entérale (gastro et jéjunostomie)
- Dériver les liquides digestifs
  - Définitivement: absence de tube digestif en aval ou problème majeur de continence
  - Provisoirement



# Précaution en chirurgie colorectale

**La stomie ne diminue pas le taux de**



**complications!**



**Mais la gravité des complications!**

**Nécessité de préparation digestive!!!**



# Types de stomies digestives

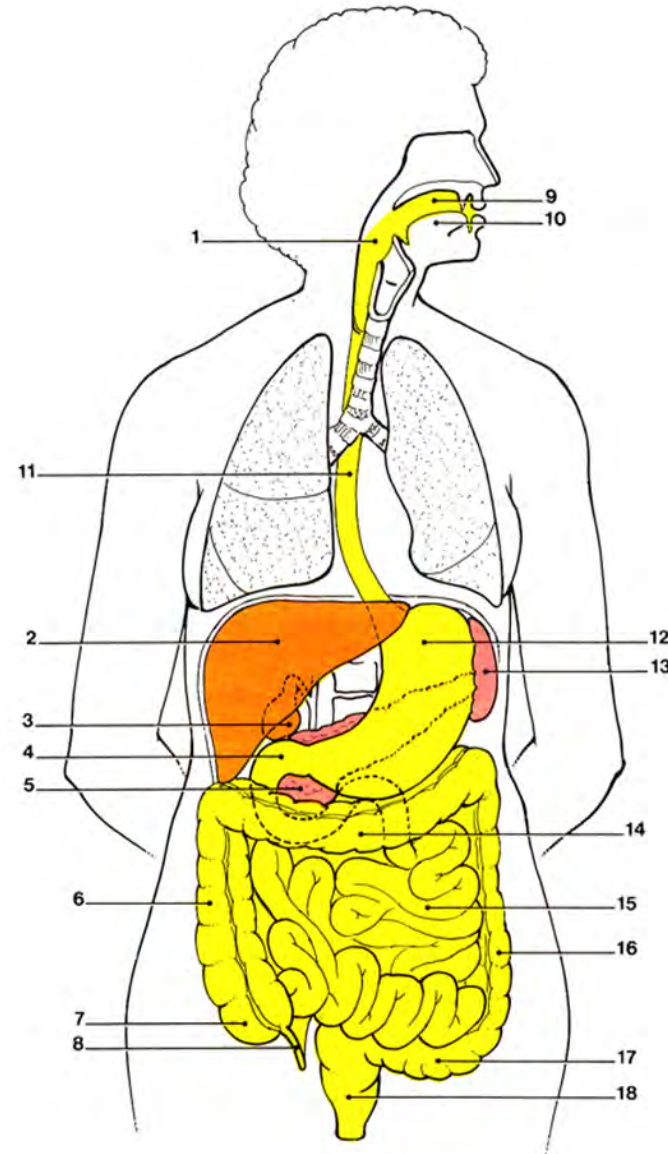
De la bouche au sigmoïde!

Œsophage

Estomac

Grêle

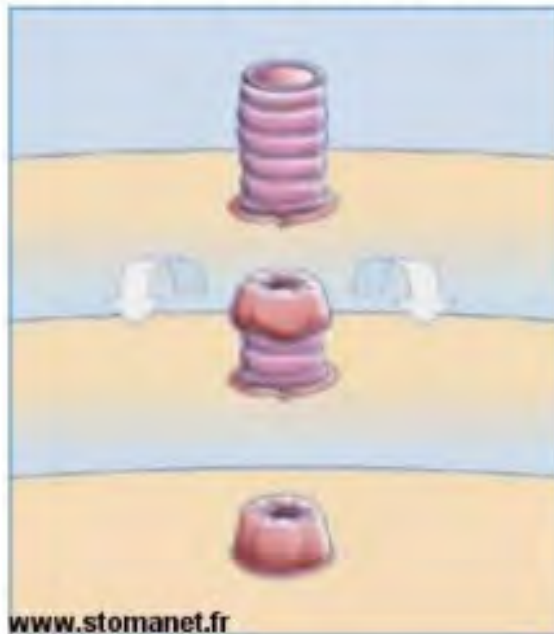
Colon



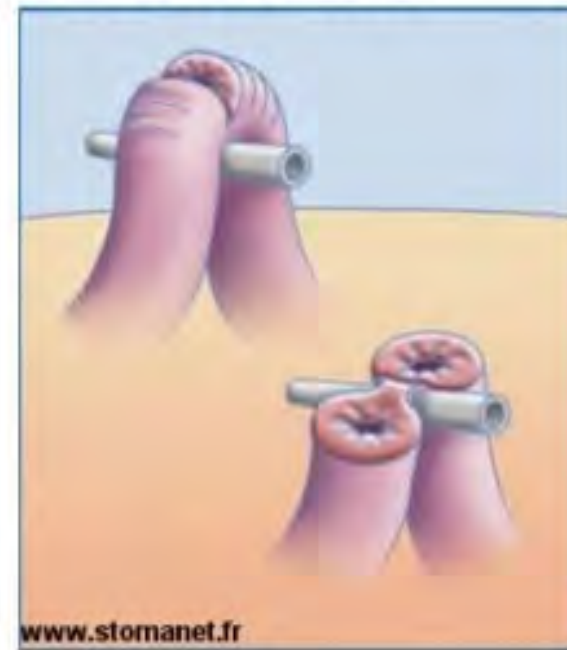
# Types de stomies digestives

- Terminale
- Latérale
- Latérale terminalisée

Stomie terminale



stomie latérale



# Types de stomies digestives

- Sur baguette





# Risques des stomies digestives

- Haut débit et risque de déshydratation +++  
Contrôle quotidien du débit et hebdomadaire de la fonction rénale en cas de débit important (>800-1000ml/j)
- Invagination et désinsertion  
Réfection de stomie
- Erosion cutanée
- Eventration
- Prolapsus



# Modalités de surveillance

- Débit
- Vitalité de l'anse à la peau
- La peau



# Conclusion

- Tout est possible!
- Connaitre le type de stomie et de drain et les attentes pour pouvoir adapter le suivie
- Drain: passif/actif, lavage, type de liquide
- Stomie: localisation, terminale/latérale





Hospices Civils de Lyon



votre santé,  
notre engagement

Merci



